

Inspiron 15

3000 Series

Quick Start Guide

Stručná úvodní příručka

Gyors üzembe helyezési útmutató

Skrócona instrukcja uruchomienia

Stručná úvodná príručka



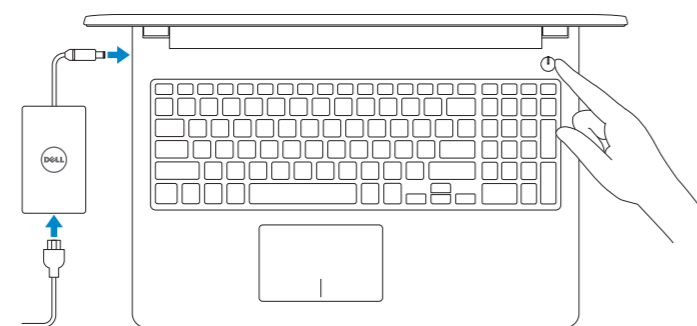
1 Connect the power adapter and press the power button

Připojte napájecí adaptér a stiskněte vypínač

Csatlakoztassa a tápadaptert és nyomja meg a bekapcsológombot

Podłącz zasilacz i naciśnij przycisk zasilania

Zapojte napájecí adaptér a stlačte spínač napájania



2 Finish operating system setup

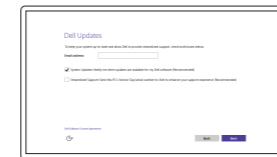
Dokončete nastavení operačního systému

Fejezze be az operációs rendszer beállítását

Skonfiguruj system operacyjny

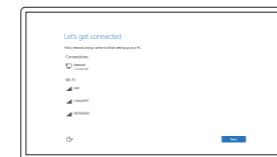
Dokončite inštaláciu operačného systému

Windows



Enable Dell updates

Povolte aktualizace Dell
Engedélyezze a Dell frissítéseket
Zezwól na aktualizacje Dell
Povoľte aktualizácie Dell



Connect to your network

Připojte se k sítí
Kapcsolódjon a hálózathoz
Nawiąż połączenie z siecią
Pripojte sa k sieti

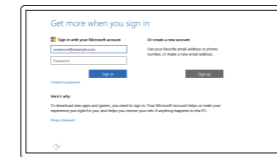
NOTE: If you are connecting to a secured wireless network, enter the password for the wireless network access when prompted.

POZNÁMKA: Pokud se připojíte k zabezpečené bezdrátové síti, na vyzvání zadejte heslo pro přístup k dané bezdrátové síti.

MEGJEGYZÉS: Ha biztonságos vezeték nélküli hálózatra csatlakozik, amikor a rendszer kéri, adja meg a vezeték nélküli hozzáféréshez szükséges jelszót.

UWAGA: Jeśli nawiązujesz połączenie z zabezpieczoną siecią bezprzewodową, wprowadź hasło dostępu do sieci po wyświetleniu monitu.

POZNÁMKA: Ak sa pripájate k zabezpečenej bezdrôtovej sieti, na výzvu zadajte heslo prístupu k bezdrôtovej sieti.



Sign in to your Microsoft account or create a local account

Přihlaste se k účtu Microsoft nebo si vytvořte místní účet
Jelentkezzen be a Microsoft fiókjába, vagy hozzon létre helyi fiókot
Zaloguj się do konta Microsoft albo utwórz konto lokalne
Prijhláste sa do konta Microsoft alebo si vytvorte lokálne konto

Ubuntu

Follow the instructions on the screen to finish setup.

Dokončete nastavení podle pokynů na obrazovce.

A beállítás befejezéséhez kövesse a képernyőn megjelenő utasításokat.

Postępuj zgodnie z instrukcjami wyświetlanymi na ekranie, aby ukończyć proces konfiguracji.

Podľa pokynov na obrazovke dokončite nastavenie.

Create recovery media for Windows

Vytvořte média pro obnovení systému Windows

Hozzon létre helyreállító adathordozót a Windows számára

Utwórz nośnik odzyskiwania dla Windows

Vytvorte obnovovacie médium pre systém Windows

In Windows search, type **Recovery**, click **Create a recovery media**, and follow the instructions on the screen.

Zadejte do vyhledávání systému Windows text **Obnovení**, klikněte na možnost **Vytvořit jednotku pro obnovení** a postupujte podle pokynů na obrazovce.

A Windows keresőjébe írja be: **Helyreállítás**, majd kattintson a **Helyreállító tárolóeszköz létrehozása** opcióra, és kövesse a megjelenő utasításokat.

W polu wyszukiwania Windows, wprowadź **Odzyskiwanie**, kliknij **Utwórz nośnik odzyskiwania** i postępuj zgodnie z instrukcjami na ekranie.

Do vyhledávacieho okna Windows napíšte **Obnovenie**, kliknite na možnosť **Vytvoriť obnovovacie médium** a postupujte podľa pokynov na obrazovke.

Locate Dell apps in Windows

Umístění aplikací Dell v systému Windows

Keresse meg a Dell alkalmazásokat a Windows alatt

Zlokalizuj aplikacje Dell s systemie Windows

Nájdite aplikácie Dell v systéme Windows



Register your computer

Registrace počítače | Regisztrálja a számítógépét
Zarejestruj komputer | Zaregistrujte si počítač



Dell Help & Support

Nápověda a podpora společnosti Dell | Dell súgó és támogatás
Pomoc i wsparcie Dell | Pomoc a technická podpora Dell



SupportAssist Check and update your computer

Kontrola počítače a případná aktualizace
Számítógép ellenőrzése és frissítése
Wyszukaj i zainstaluj aktualizacje komputera
Kontrola a aktualizácia vášho počítača

Product support and manuals

Podpora a příručky k produktům
Terméktámogatás és kézikönyvek
Pomoc techniczna i podręczniki
Podpora a manuály k produktu

Contact Dell

Kontaktujte společnost Dell | Kapcsolatfelvétel a Dell-lel
Kontakt z firmą Dell | Kontaktуйте Del

Regulatory and safety

Regulace a bezpečnost
Szabályozások és biztonság
Przepisy i bezpieczeństwo
Zákonom vyžadované a bezpečnostné informácie

Regulatory model

Regulační model | Szabályozó modell
Model | Regulačný mode

Regulatory type

Regulační typ | Szabályozó típus
Typ | Regulačný typ

Computer model

Model počítače | Számítógép modell
Model komputera | Model počítača

Dell.com/support

Dell.com/support/manuals

Dell.com/support/windows

Dell.com/support/linux

Dell.com/contactdell

Dell.com/regulatory_compliance

P47F

P47F001

Inspiron 15-3558

© 2015 Dell Inc.

© 2015 Microsoft Corporation.

© 2015 Canonical Ltd.



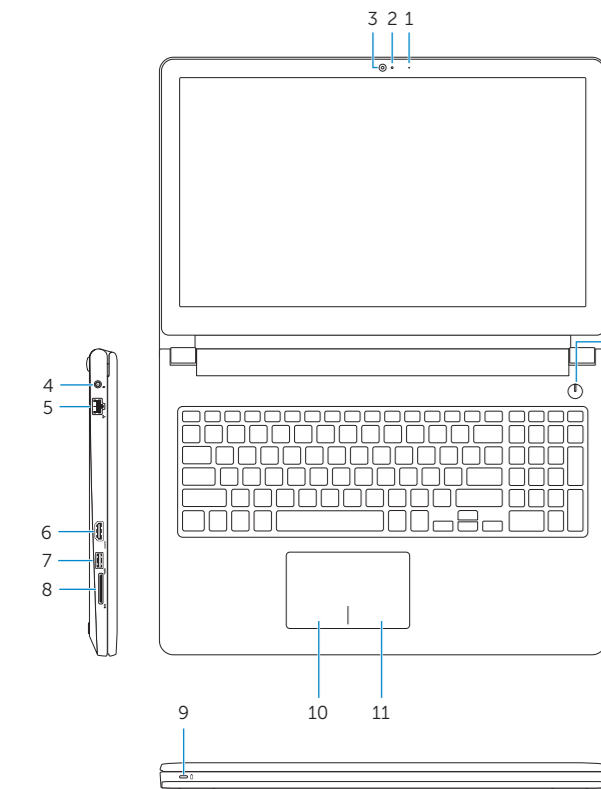
0N7WC5A00

Printed in China.

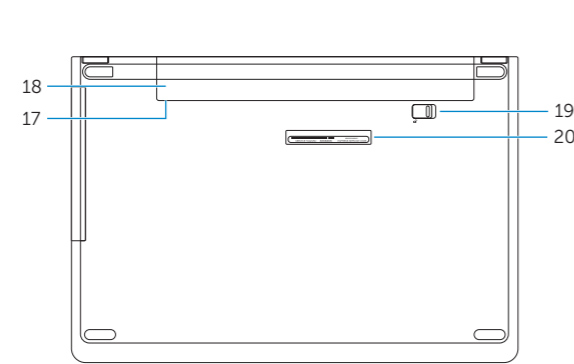
2015-11

Features

Funkce | Jellemzők | Funkcje | Vlastnosti



- | | |
|---|---------------------------------------|
| 1. Microphone | 11. Right-click area |
| 2. Camera-status light | 12. Headset port |
| 3. Camera | 13. USB 2.0 ports (2) |
| 4. Power-adapter port | 14. Optical drive |
| 5. Network port | 15. Security-cable slot |
| 6. HDMI port | 16. Power button |
| 7. USB 3.0 port | 17. Regulatory label (in battery bay) |
| 8. Media-card reader | 18. Battery |
| 9. Power and battery-status light/
hard-drive activity light | 19. Battery-release latch |
| 10. Left-click area | 20. Service Tag label |



- | | |
|--|---|
| 1. Mikrofon | 12. Port pro náhlavní soupravu |
| 2. Indikátor stavu kamery | 13. Porty USB 2.0 (2) |
| 3. Kamera | 14. Optická jednotka |
| 4. Port napájecího adaptéru | 15. Slot bezpečnostního kabelu |
| 5. Síťový port | 16. Vypínač |
| 6. Port HDMI | 17. Štítek s informacemi o předpisech
(v pozici pro baterii) |
| 7. Port USB 3.0 | 18. Baterie |
| 8. Čtečka paměťových karet | 19. Uvolňovací pojistka baterie |
| 9. Kontrolka napájení a stavu baterie/
kontrolka činnosti pevného disku | 20. Štítek Service Tag |
| 10. Oblast levého kliknutí | |
| 11. Oblast pravého kliknutí | |

- | | |
|--|--|
| 1. Mikrofon | 11. Jobb oldali kattintás terület |
| 2. Kamera állapot jelzőfény | 12. Fejhallgató port |
| 3. Kamera | 13. USB 2.0 portok (2 db) |
| 4. Tápadapter port | 14. Optikai meghajtó |
| 5. Hálózati port | 15. Biztonsági kábel foglalata |
| 6. HDMI port | 16. Bekapcsológomb |
| 7. USB 3.0 port | 17. Szabályozó címke
(az akkumulátor rekeszben) |
| 8. Médiakártya-olvasó | 18. Akkumulátor |
| 9. Bekapcsolást és akkumulátor
állapotot jelző fény/merevlemez-
meghajtó aktivitás jelzőfény | 19. Akkumulátor kioldó retesz |
| 10. Bal oldali kattintás terület | 20. Szervizcímke |

- | | |
|--|---|
| 1. Mikrofon | 11. Obszar kliknięcia prawym
przyciskiem myszy |
| 2. Lampka stanu kamery | 12. Gniazdo zestawu słuchawkowego |
| 3. Kamera | 13. Porty USB 2.0 (2) |
| 4. Złącze zasilacza | 14. Napęd dysków optycznych |
| 5. Złącze sieciowe | 15. Gniazdo linki antykradzieżowej |
| 6. Złącze HDMI | 16. Przycisk zasilania |
| 7. Port USB 3.0 | 17. Etykieta znamionowa
(we wnęce akumulatora) |
| 8. Czytnik kart pamięci | 18. Akumulator |
| 9. Lampka zasilania i stanu
akumulatora/lampka aktywności
dysku twardego | 19. Zwalniacz zatrzasku akumulatora |
| 10. Obszar kliknięcia lewym
przyciskiem myszy | 20. Etykieta ze znacznikiem serwisowym |

- | | |
|---|--|
| 1. Mikrofon | 11. Oblast kliknutia pravým tlačidlom |
| 2. Kontrolka stavu kamery | 12. Port náhlavnej súpravy |
| 3. Kamera | 13. Porty USB 2.0 (2) |
| 4. Port napájecieho adaptéra | 14. Optická jednotka |
| 5. Sieťový port | 15. Otvor pre bezpečnostný kábel |
| 6. Port HDMI | 16. Tlačidlo napájania |
| 7. Port USB 3.0 | 17. Etiketka o súlade s predpismi
(na šachte batérie) |
| 8. Čítačka pamäťových kariet | 18. Batéria |
| 9. Kontrolka stavu napájania a batérie/
kontrolka aktivity pevného disku | 19. Západka na uvoľnenie batérie |
| 10. Oblast kliknutia ľavým tlačidlom | 20. Servisný štítok |

Shortcut keys

Klávesové zkratky | Billentyűkombinációk

Skróty klawiaturowe | Klávesové skratky

- | | |
|------------|---|
| F1 | Mute audio
Ztlumení zvuku Hang némítása
Wyciszenie dźwięku Stlmenie zvuku |
| F2 | Decrease volume
Snižení hlasitosti Hangerő csökkentése
Zmniejszenie głośności Zníženie hlasitosti |
| F3 | Increase volume
Zvýšení hlasitosti Hangerő növelése
Zwiększenie głośności Zvýšenie hlasitosti |
| F4 | Play previous track/chapter
Přehrání předchozí skladby/kapitoly
Az előző zeneszám/fejezet lejátszása
Poprzedni utwór/rozdział
Prehrávanie predchádzajúcej stopy/kapitoly |
| F5 | Play/Pause
Přehrání/pozastavení Lejátszás/Szünet
Odtwarzanie/wstrzymanie Prehrávanie/pozastavenie |
| F6 | Play next track/chapter
Přehrání následující skladby/kapitoly
Az következő zeneszám/fejezet lejátszása
Następny utwór/rozdział
Prehrávanie nasledujúcej stopy/kapitoly |
| F8 | Switch to external display
Přepnutí na externí displej Váltás külső kijelzőre
Przetączenie na wyświetlacz zewnętrzny Prepnutie na externý displej |
| F9 | Search
Hledat Keresés
Wyszukiwanie Hľadat |
| F11 | Decrease brightness
Snižení jasu Fényerő csökkentése
Zmniejszenie jasności Zníženie jasu |
| F12 | Increase brightness
Zvýšení jasu Fényerő növelése
Zwiększenie jasności Zvýšenie jasu |

- | | |
|------------------------|---|
| Fn + Esc | Toggle Fn-key lock
Přepnutí zámku klávesy Fn
Fn-gomb zár ki-/bekapcsolása
Przetączenie klawisza Fn
Prepinanie zamknutia klávesu Fn |
|------------------------|---|

- | | |
|---------------------------|--|
| Fn + PrtScr | Turn off/on wireless
Zapnutí/vypnutí bezdrátového připojení
Vezeték nélküli funkció ki- vagy bekapcsolása
Włączenie/wyłączenie sieci bezprzewodowej
Vypnutie/zapnutie bezdrótovej komunikácie |
|---------------------------|--|

- | | |
|---------------------------|--|
| Fn + Insert | Sleep
Režim spánku Alvás
Ušpínenie Spánok |
|---------------------------|--|

- | | |
|----------------------|---|
| Fn + H | Toggle between power and battery-status light/
hard-drive activity light
Přepnutí mezi kontrolkou stavu napájení a baterie/
kontrolkou činnosti pevného disku
Váltás a bekapcsolást és akkumulátor állapot/
merevlemez-meghajtó aktivitást jelző fény között
Przetączenie lampki zasilania i stanu akumulatora/
lampki aktywności dysku twardego
Prepinanie medzi kontrolkou stavu napájania
a batérie/kontrolkou aktivity pevného disku |
|----------------------|---|

NOTE: For more information, see [Specifications at Dell.com/support](https://www.dell.com/support).

POZNÁMKA: Další informace naleznete na stránce *Technické údaje* na webu [Dell.com/support](https://www.dell.com/support).

MEGJEGYZÉS: További információkért lásd a *Specifikációkat* a [Dell.com/support](https://www.dell.com/support) oldalon.

UWAGA: Aby uzyskać więcej informacji, zobacz *Dane techniczne* na stronie [Dell.com/support](https://www.dell.com/support).

POZNÁMKA: Další informace najdete v části *Technické údaje* na adrese [Dell.com/support](https://www.dell.com/support).